



**W**  
**M**

**QUARZSANDE**

# QUARZSAND

**ALS BREMSSAND FÜR  
VERKEHRSTRÄGER**



## Mögliche Einsatzgebiete



- Brems sand (Bahn, Straßenbahn, S-Bahn, U-Bahn)

### Brems sand WERK: Haida

HQs	0,7 – 1,6 mm
-----	--------------

### Physikalische Kennwerte

Rohdichte	2,65 Mg/m <sup>3</sup>
Schüttdichte	~ 1,45 Mg/m <sup>3</sup>
Kornform	kantengerundet
Sinterbeginn	>1450 °C
pH-Wert**	~ 7
Restfeuchte	< 0,1 %
Schlammstoffgehalt	< 0,3 %
Härte (nach Mohs)	~ 7
Glühverlust	< 0,17 %

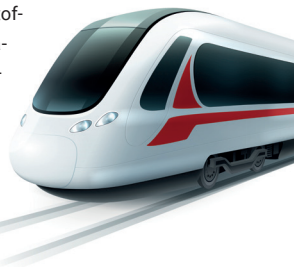
### Chemische Daten

SiO <sub>2</sub>	96,8 %
Fe <sub>2</sub> O <sub>3</sub>	0,10 %
Al <sub>2</sub> O <sub>3</sub>	1,67 %
CaO	0,06 %
K <sub>2</sub> O	0,87 %
Na <sub>2</sub> O	0,16 %
Säurelösl. Sulfate	AS <sub>0,2</sub> %
Chloride	< 0,02 %

Unsere Produktionsstandards und unser ausgeprägtes Qualitätsmanagement garantieren den speziellen Wünschen unserer Kunden gerecht zu werden. Jederzeit sind auf Anfrage individuelle Mischungen unserer Produkte möglich.

## Brems sand

Für die Verkehrsbetriebe bieten wir Brems sand, mit einer Kornfraktion, die den Ansprüchen gemäß DBS 918 224 der Deutschen Bahn AG entsprechen, an. Unser Quarz sand weist einen hohen Quarzgehalt auf und ist frei von Schlammstoffen. Er wird mehrfach gewaschen, gesiebt und feuertrocknet und ist damit frei von organischen Stoffen. Durch laufende Kontrollen garantieren wir Ihnen eine hohe und gleichmäßige Qualität.



## Qualitätsmerkmale

- Hoher SiO<sub>2</sub> - Gehalt
- Hohe Sinter temperatur
- Langfristiges Qualitäts- und Energiemanagement
- Sehr präzise Klassiertechnologien
- Individuelle Mischungen unserer Produkte möglich
- Lieferungen erfolgen zuverlässig, termingerecht und in variablen Verpackungsgrößen



## Zertifizierung

DIN EN ISO 9001:2015 /  
DIN EN ISO 50001:2018



## WOLFF & MÜLLER Quarzsande GmbH

Am Kieswerk 2  
04932 Röderland / OT Haida  
Telefon +49 3533 · 604 · 0

anfragen@wm-quarzsande.de  
[www.wm-quarzsande.de](http://www.wm-quarzsande.de)

